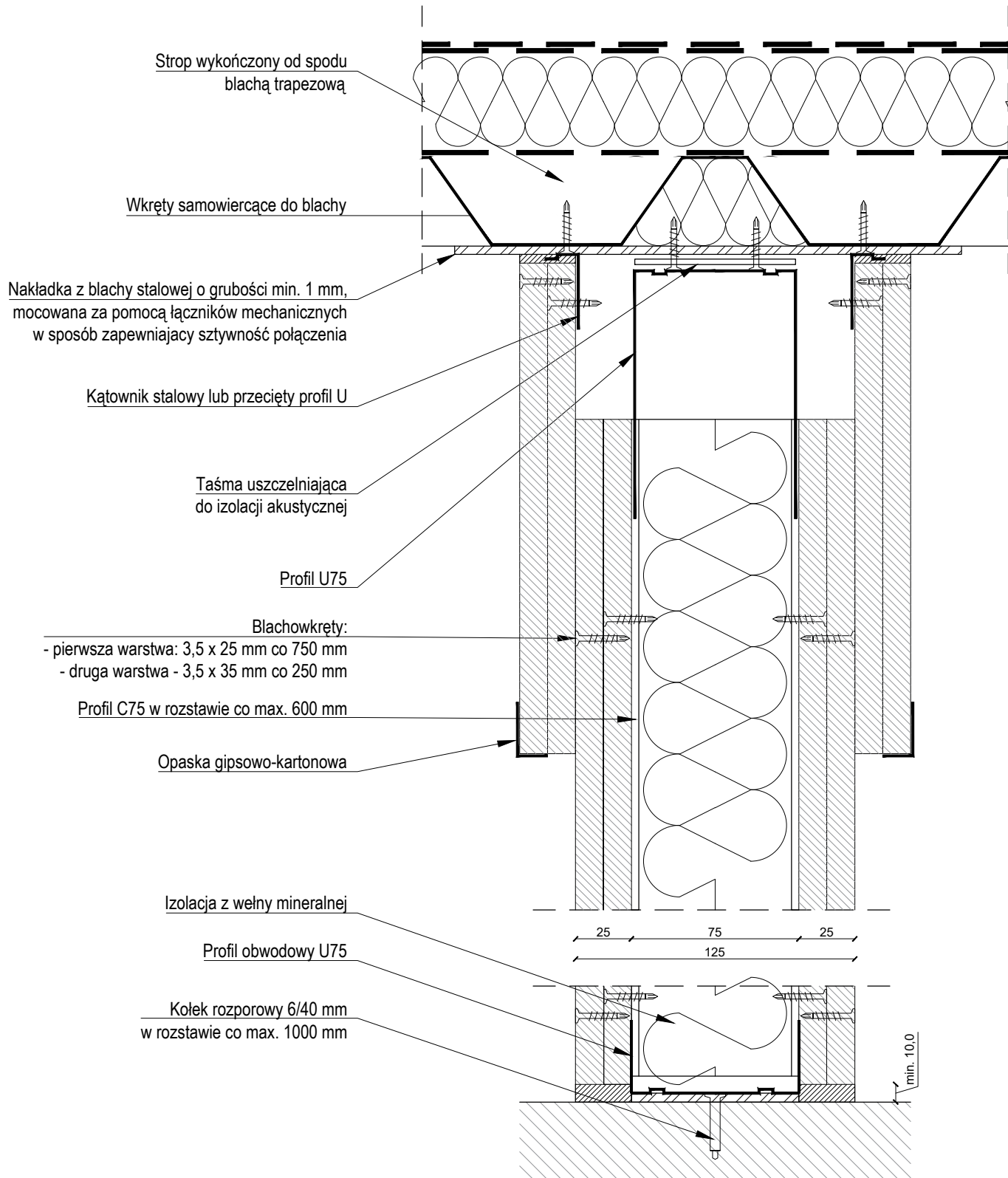


## UWAGI

NIE DOMIERZAĆ WYMIARÓW Z RYSUNKU. WYMIARY SPRAWDZAĆ W NATURZE.  
NALEŻY CZYTAĆ W POŁĄCZENIU Z INNYMI RYSUNKAMI ARCHITEKTONICZNYMI I  
BRANŻOWYMI. ARCHITEKT WINIEN BYĆ POWIADAMIANY O WSZELKICH  
NIEZGODNOŚCIACH. PRAWA AUTORSKIE DO POWYŻSZEGO RYSUNKU  
ZASTRZEŻONE SĄ PRZEZ PROJEKTANTA.

- PROJEKT NALEŻY ZREALIZOWAĆ ZGODNIE ZE SZTUKĄ BUDOWLANĄ, W PRZYPADKU ROZBIEŻNOŚCI WYMIAROWYCH I TECHNOLOGICZNYCH MIĘDZY PROJEKTAMI BRANŻOWYMI, SKONSULTOWAĆ SIĘ Z G.P.
- PROJEKT ARCHITEKTONICZNY JEST PROJEKTEM NADRZĘDNYM. WSZYSTKIE ROZBIEŻNOŚCI Z PROJEKTAMI BRANŻOWYMI SKONSULTOWAĆ Z PROJEKTEM GENERALNYM.
- WSZYSTKIE ZMIANY KONSULTOWAĆ Z PROJEKTANTEM.
- DRZWI - NA RYSUNKACH OPISANO WYMIARY W ŚWIETLE OŚCIEŻNIC.
- PRZED PRZYSTĄPIENIEM DO ROBÓT SPRAWDZIĆ WYMIARY W NATURZE.
- RZĘDNE BEZWZGLĘDNE SPRAWDZIĆ NA BUDOWIE.

WSZYSTKIE ROZWIĄZANIA KOLORYSTYCZNO-MATERIAŁOWE ORAZ  
WYPOSAŻENIA WNĘTRZ UZGODNIĆ Z PROJEKTANTEM. WSZYSTKIE  
ZASTOSOWANE MATERIAŁY BUDOWLANE MUSZĄ POSIADAĆ WYMAGANE  
PRAWEM ATESTY I SPEŁNIAĆ NORMY.



## LEGENDA

- Ściana istniejąca żelbetowa
- Ściana z bloczków gazobetonowych
- Ściany G-K projektowane

PROJEKT NAPRAWY ŚCIAN W SEGMENTCIE "L"  
WYDZIAŁU NAUK GEOGRAFICZNYCH I GEOLOGICZNYCH  
UAM W POZNANIU.

## ADRES:

ul. Krygowskiego 10, Poznań  
Arkusze nr.: 306401\_1.0056.AR\_21., działki nr: 9/1, 9/3, 10/57, 10/58, 10/59  
306401\_1.0056.AR\_22., działki nr: 15  
306401\_1.0056.AR\_23., działki nr: 228/14, 228/45

## JEDNOSTKA PROJEKTOWA:

ARPA Jerzy i Bartosz Gurawski Sp. z o.o.  
ul. Maciejewskiego 7, 61-606 Poznań  
NIP: 972 132 10 70, REGON: 520071084



## INWESTOR:

Uniwersytet im. Adama Mickiewicza w Poznaniu  
ul. Wieniawskiego 1, 61-712 Poznań  
NIP: 777-00-06-350

DATA  
01 VIII 2024

RYSunek  
A 04

## BRANŻA: ARCHITEKTURA

## ETAP: PROJEKT TECHNICZNY

## DETAL MOCOWANIA ŚCIANY G-K

skala 1:25

## PROJEKTANT:

mgr inż. arch. Błażej Szurkowski  
upr. bud.: 19/WPOKK/2016  
spec. architektoniczna

mgr inż. arch. Bartosz Gurawski